



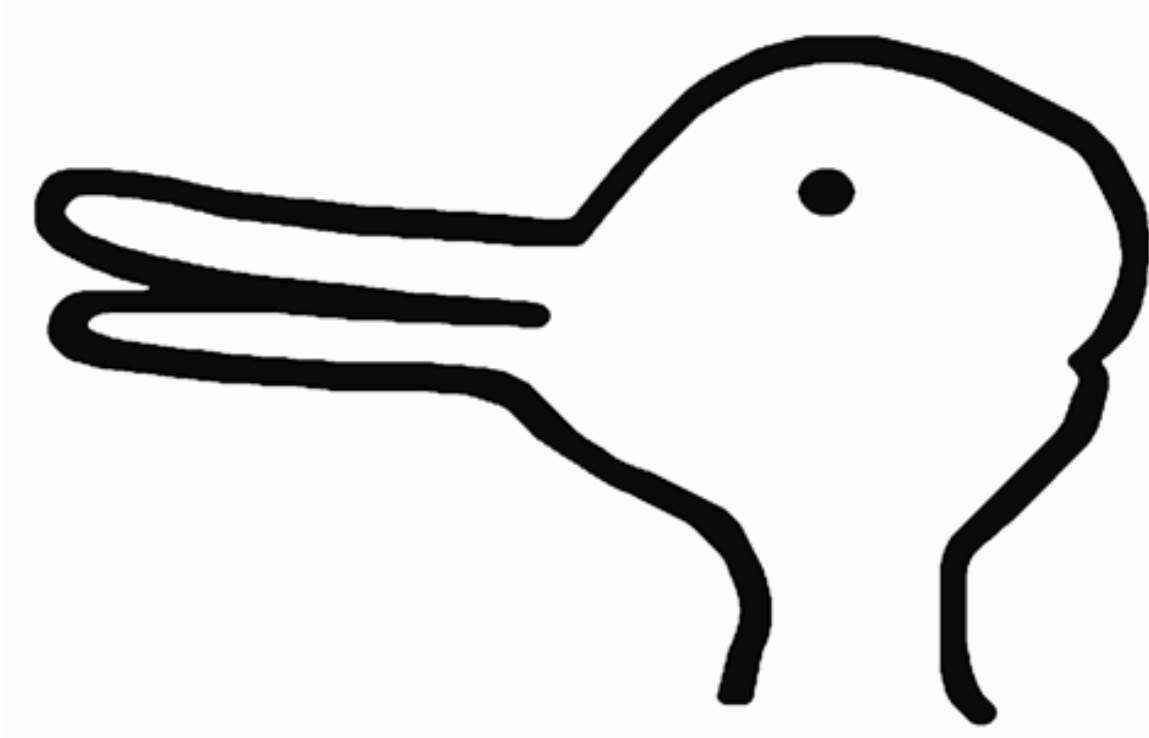
“EDUCARE ALLA SCIENZA CON RBL - RESEARCH BASED LEARNING”

EMANUELA FELLIN

Muse



Conoscere è riconoscere



Generare una “danza che crea”

- La mente: da “tabula rasa” a “innesto”
- Concetto di educazione basata sulla ricerca
- Apprendimento dall'esperienza
- Conoscenze spontanee, ingenuie

[Fotografie di Mimmo Jodice]



Qual è l'oggetto ?

- Si ritiene che l'oggetto della relazione educativa sia la disciplina che si insegna
- In effetti l'oggetto della relazione educativa è la mente che apprende



Quale evoluzione?

Da un'educazione basata sull'insegnamento, verso un'educazione basata sull'apprendimento

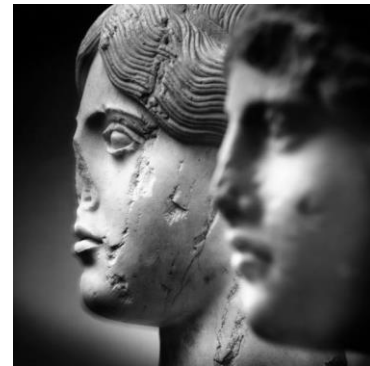
- Da: programma – istruzione – controllo
- A: selezione – riconoscimento – rientro



“Danza che crea”

- Ipotesi di base di RBL:

Sviluppare l'azione educativa basandola sull'apprendimento e non sull'insegnamento, ponendo cioè al centro la relazione con la mente relazionale e incarnata che apprende e partendo da essa



Lavoro di gruppo

- Sperimentiamo cosa vuol dire applicare RBL – Research Based Learning nei laboratori educativi



Prima fase...

- Far emergere e rilevare i saperi ingenui e spontanei
- Ognuno possiede saperi ingenui e spontanei sui fenomeni del mondo



Che cosa sono i saperi ingenui e spontanei

- Fin dalla fase prenatale e progressivamente noi creiamo il nostro patrimonio conoscitivo, creando la nostra mente nel creare il nostro mondo. Quel patrimonio è il nostro sistema di base nella lettura del mondo. Ogni apprendimento è una ristrutturazione a partire dai patrimoni disponibili.



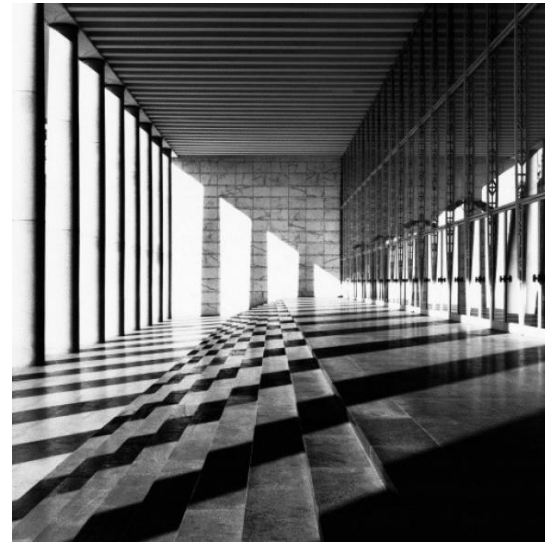
Seconda fase...

- Registrare, scrivendo su una lavagna o su altro supporto, le affermazioni relative ai saperi ingenui e spontanei rilevati, ascoltarli e analizzarli con i partecipanti, dopo averli elaborati attraverso un confronto in gruppo



Terza fase...

- Individuare i nuclei essenziali, cioè i contenuti più importanti, su cui sembra opportuno intervenire per innestare i saperi scientifici



Quarta fase...

- Proporre, quindi, i saperi scientifici validati mettendoli in collegamento diretto con i saperi spontanei individuati



Trieste 1985

Quinta fase...

- Facilitare l'avvicinamento e il riconoscimento della validità dei saperi scientifici proposti. Apprendimento e approssimazione.



Sesta fase

- Favorire la narrazione reciproca e il dialogo tra i partecipanti sui modi di combinare e innestare i saperi scientifici proposti con quelli spontanei esistenti



Settima fase...

- Apprendere: Riconoscere insieme ai partecipanti le ristrutturazioni delle conoscenze emergenti e favorire il loro rientro nell'esperienza



Scoperte scientifiche su mente e apprendimento

- Teoria generale dei gruppi neurali (G.M. Edelman)
- Pensiero logico-formale e pensiero sintagmatico (J. Bruner)
- Embodied simulation e intentional attunement (V. Gallese)
- Tensione rinviante (U. Morelli)



Mimmo Jodice - Marelux opera XVII - 2009 - stampa carbone su carta cotone - ed. di 10

Conclusioni

MOMENTO FONDAMENTALE

- Cosa abbiamo visto?
- Prospettiva olistica
- Cosa si può fare ora?
- Simulazione e sperimentazione

